

briot attitude3

La solution de
taillage qui renforce
votre productivité





Briot Attitude 3 : dépassez les attentes de vos clients

Briot Attitude 3, le système de taillage qui repousse les limites du possible dans votre atelier. La précision inégalée d'Attitude 3 vous permet d'offrir à vos clients une expérience sur-mesure avec la garantie d'un résultat parfait.

Un design ergonomique et compact

Son design pratique et compact permet une implantation facile quelque soit la configuration de votre boutique.

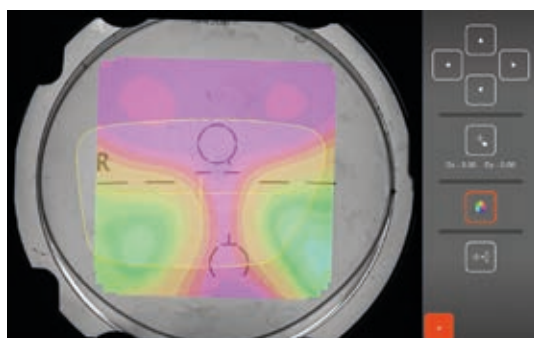
Un interface tactile intuitive

Interagir avec Briot Attitude n'a jamais été aussi simple, notre logiciel a été repensé pour maximiser votre productivité.

Un des systèmes de taillage les plus rapides sur le marché

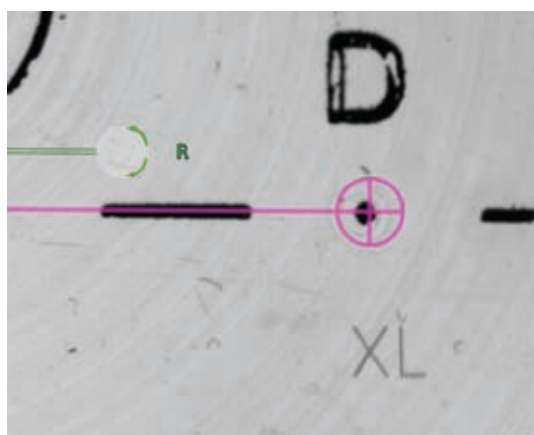
Briot Attitude 3 réduit les temps de marquage, centrage et bloquage. Le risque de casse est significativement réduit grâce à un enchainement automatisé des tâches qui intègre la mesure de la puissance des verres.

Visualisez l'invisible



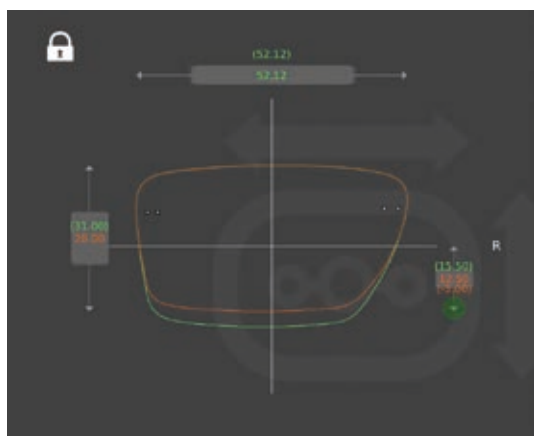
TECHNOLOGIE WAVEFRONT (FRONT D'ONDE) DE VISIONIX

Briot Attitude 3 combine un système unique de centrage sans parallaxe à la technologie Shack Hartmann. De cette manière vous êtes en mesure de visualiser la variation de puissance des verres pendant le centrage et le bloquage, et ainsi assurer le meilleur confort visuel pour votre client.



VISUALISATION DES GRAVURES

Augmentez votre précision grâce à la caméra haute-définition. Visualiser les gravures des verres n'a jamais été aussi simple.



ÉDITION DE FORME INTELLIGENTE

Lors de l'édition de la forme du verre, l'affichage simultané de la carte de puissance vous permet de faire le meilleur choix pour assurer le confort visuel de vos clients.

La solution de taillage ultime

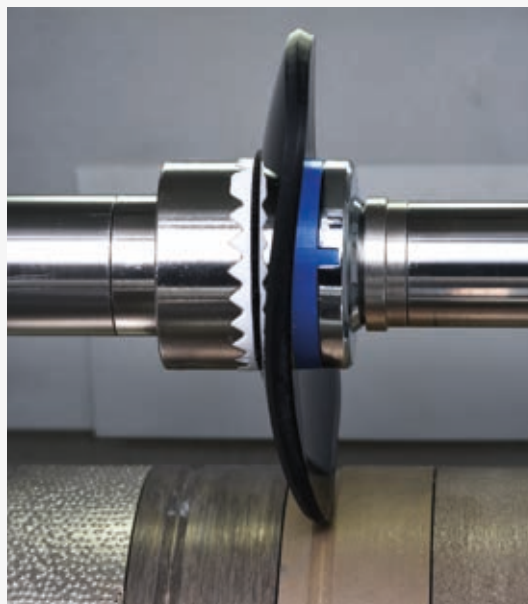
Un processus rapide et fiable

TECHNOLOGIE BREVETÉE TMS*

Briot Attitude 3 régule intelligemment les cycles de taillage en fonction de l'épaisseur du verre et de son indice.

Les nouveaux capteurs permettent de maintenir une pression constante sur les verres -y compris hydrophobes- réduisant les risques de rotation.

*torque monitoring system : système de surveillance du couple.



Sports à la vue

TRUESCAN: TRACEUR FORTE-BASE

Grâce à la technologie TRUESCAN de Briot Attitude 3 vous pouvez palper les montures très cambrées. La force exercée par le palpeur s'adapte afin de prévenir toute déformation de la monture au cours de la mesure.



BISEAU SPÉCIFIQUE FORTE-BASE

Cette fonctionnalité vous permet d'ajuster minutieusement les paramètres du biseau pour réussir tous les montages techniques. Ainsi vous avez l'assurance d'un résultat parfait sur tout type de monture (jusqu'à 9 types de courbures).

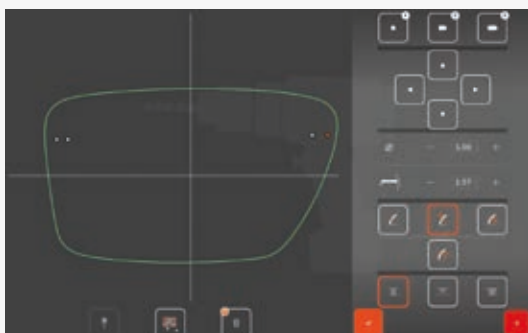


Parfaite restitution des formes



TECHNOLOGIE GRAVITECH®

Cette technologie brevetée permet à Briot Attitude 3 de reproduire les formes les plus complexes avec une précision exceptionnelle quelque soit leur base.



PERÇAGE DE PRÉCISION

L'interface dédiée au paramétrage des trous de perçage est simple d'utilisation, rapide et précise.



SPHÉROMÈTRE DIGITAL

Le sphéromètre digital mesure la base des verres en quelques secondes. Cette donnée est ensuite utilisée pour garantir une parfaite finition.

Spécifications techniques



BVCert. 7307186

Briot Attitude 3 a été conçue par nos ingénieurs en Normandie (FRANCE) et assemblée dans nos ateliers avec le plus grand soin. Chaque composant est fabriqué selon un protocole de qualité rigoureusement contrôlé à chacune des étapes du processus. Tous les composants sont garantis pendant 2 ans et remplacés rapidement pour assurer la longévité de votre équipement.

DIMENSIONS :

LARGEUR	360 mm
PROFONDEUR	590 mm
HAUTEUR	565 mm
POIDS	29,5 kg
TENSION	100 V-240 V / 50 Hz-60 Hz

Conforme aux directives suivantes :
CEM 2004/108/CEE,
EN 55022 « Classe B »,
EN 61000 - 6 - 2,
EN 61000 - 6 - 3,
2006/95/CEE, EN 61010-1
Standards UL Version US 115V :
UL 61010-1; CAN/CSA-C22.2
N°61010-1

DIMENSIONS :

LARGEUR	510 mm
PROFONDEUR	600 mm
HAUTEUR	600 mm
POIDS	69 kg
TENSION	CE 230V/50Hz ETL 230V/60Hz

Conforme aux directives suivantes :
2004/108/CEE; 2006/95/CEE;
2002/95/CEE; 2006/42/CEE;
EN 61000-6-3 (EN 55022 Class B);
EN 61000-6-2; IEC 61010-1.

ATTITUDE - Centreur / Bloqueur

Traçage de la monture / des verres de démonstration

- Technologie Wavefront / front d'onde.
- Palpage de monture, verres de démonstration, gabarits et verres meulés.
- TrueScan : technologie spéciale pour palpation des montures galbées.
- Reconnaissance des 4 cotes de la monture, notamment de la position du drageoir, pour une meilleure adaptation des verres dans la monture.
- Palpage œil droit et/ou gauche : mode symétrie.
- Mesure de l'écart pupillaire et du pont de la monture.
- Affichage de la forme à l'écran (échelle 1 ou x2).
- Diamètre mesurable maximum : 80 mm.
- Système de reconnaissance optique supérieur PROS 2.0 avec détection précise des trous de perçage et technologie SD Smart Design Detection 2.0
- Fonction Digiform : modification avancée des formes. Superposition de la forme et cartographie de puissance du verre.
- Modification intuitive de l'axe de forme
- Vaste bibliothèque alphanumérique comprenant 5 000 jobs et/ou 10 000 formes (gabarits, formes percées, etc.) avec fonctions de recherche avancées.
- Transfert automatique des données du bloqueur vers la meuleuse.
- Création de nouvelles formes à partir des formes existantes à l'aide de fonctions pratiques d'importation et d'exportation de perçage

Centrage et blocage

- Types de décentrement pris en charge : $\frac{1}{2}$ de l'écart pupillaire, $\Delta x - \Delta y$, hauteur boxing ou hauteur pupille.
- Décentrement : pas de 0,05 mm.
- Détection automatique de verres unifocaux, bifocaux et progressifs
- Mesure de puissance basée sur la technologie d'analyse du front d'ondes pour les verres unifocaux
- Cartographie avec mesure de puissance point par point pour verres progressifs et simple foyer
- Pression de blocage asservie.

Connexions

- Connexion série (RS232) et Ethernet (LAN) disponible

ATTITUDE 3 - Meuleuse

Caractéristiques

- Cycle de meulage avancé à couple constant (technologie TMS)
- Version plastique : quatre meules de diamètre 90 mm : toutes matières plastiques (CR39, polycarbonate, Trivex, fort indice), finition biseau et glace, polissage biseau et glace, spéciale TBS.
- Version minérale : cinq meules de diamètre 90 mm : toutes matières plastiques et minérales, finition biseau et glace, y compris TBS.
- Fonction de perçage intégrée : lamages, crantages, trous non débouchants ou oblongs non débouchants, trous oblongs débouchants, fonctions spéciales « rectangulaires ».
- Angles de perçage inclinables de 0° à 30° en fonction du programme.
- Traçage avant l'ébauche, avec une précision de 50µ.
- Palpage base interne, externe et épaisseur du verre.
- Prévisualisation du verre sur demande, avant le démarrage du cycle d'ébauche.
- 4 types de biseaux : classique, mini-biseau, biseau incliné, mini-biseau incliné, biseau partiel.
- 6 programmes : face avant, pourcentage (paramètre par défaut), $\frac{1}{2}$ - $\frac{1}{2}$, biseau entièrement personnalisé (manuel), biseau automatique.
- Diamètre minimal pouvant être meulé : 17 mm finition glace, 18,2 mm finition rainée, 18,6 mm finition biseau, 21 mm finition contre-biseau.
- Programmes de rainage : face avant, pourcentage, $\frac{1}{2}$ - $\frac{1}{2}$, personnalisé (manuel), automatique avec profondeur et largeur réglables. Rainage incliné automatique selon la courbure et la hauteur du verre
- Contre-biseau personnalisé (face avant, face arrière)
- Traitement partiel (biseau-rainure / rainure-rainure / biseau-plat / plat-rainure)



INNOVATION TO UNLOCK YOUR POTENTIAL

VISIONIX INTERNATIONAL SAS

An der Pönt 62 - 40885 Ratingen - Deutschland
Tel. +49 (0) 2102-482770 - Fax +49 (0) 2102-48277 77
contact-de@visionix.com

www.visionix.com

Distribué au Canada par



125 Fleming Drive
Cambridge, ON N1T 2B8
info@clarionmedical.com
1-800-668-5236
www.clarionmedical.com