

Résultats cliniques



AVANT poils des aisselles



APRÈS deux traitements

Dr. Milla Angermayer, Providence, RI

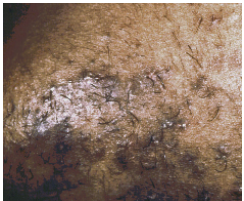


AVANT dos

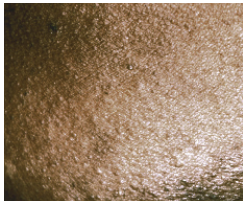


APRÈS quatre traitements

Dr. Franklin Johnson, Mineola, NY



AVANT peau foncée



APRÈS quatre traitements

Dr. Harvey Jay, New York, NY



AVANT poils du visage



APRÈS trois traitements

Dr. Robert Weiss, Hunt Valley, MD



AVANT poils des jambes



APRÈS six traitements

Dr. Franklin Johnson, Mineola, NY

Notre clinique est heureuse d'offrir les traitements d'épilation à la lumière intense pulsée (IPL). Demandez à votre médecin de vous donner plus de détails sur le traitement, les effets secondaires possibles et à quels résultats vous pouvez vous attendre durant votre traitement. Assurez-vous également de lui demander de vous énumérer les autres avantages des traitements IPL!

www.skinandhealth.com



Distribué par



125, chemin Fleming, Cambridge, On N1T 2B8
Tel: 800-668-5236 Fax: 866-320-7287

Lumenis ©2010, le Lumenis Group of Companies. Lumenis, son logo, et IPL sont des marques de commerce ou des marques de commerce enregistrées de Lumenis Group of Companies. Tous droits réservés. Imprimé aux Canada

LUMHR-F

IPL

Traitements pour la peau

Épilation

La plus récente percée dans les traitements IPL

IPL

Traitements pour la peau

Épilation

Qu'est-ce que l'épilation à la lumière intense pulsée (IPL)?

L'épilation IPL est un traitement sécuritaire et non invasif qui réduit de façon permanente le nombre de repousses. Les impulsions lumineuses sont utilisées pour endommager les follicules pileux, et inhiber la capacité de croissance des poils. Les follicules pileux ainsi endommagés sont éliminés, ce qui donne d'excellents résultats à long terme.

Comment cela fonctionne-t-il?

Les impulsions lumineuses hautement contrôlées sont émises avec la pièce à main IPL par le biais d'un guide de lumière lisse et transparent, et elles sont sélectivement absorbées par les follicules pileux situés sous la surface de la peau. La lumière absorbée chauffe le poil, empêchant ainsi toutes possibilités de re-croissance du follicule, le tout se fait sans endommager les tissus environnants.

Quels types de poils et de peau peuvent recevoir l'épilation IPL?

L'épilation IPL est efficace pour traiter tous les poils pigmentés : les poils noirs, bruns, roux et même blonds peuvent être efficacement réduits. L'épilation IPL est sécuritaire pour tous les types de peau, y compris les peaux de teintées les plus foncées et les plus riches.

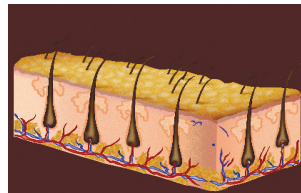
Comment se déroule une séance d'épilation à la lumière intense pulsée (IPL)?

L'épilation IPL est généralement effectuée dans le bureau du médecin. Votre traitement débute par un rasage sur la zone à épiler, et un gel froid y est généralement appliqué. Il se peut que l'on vous remette des lunettes foncées ou des lunettes protectrices pour protéger vos yeux de la lumière vive. Les impulsions lumineuses sont appliquées sur votre peau, endommageant les follicules pileux et donc leur capacité à repousser. Vous pouvez ressentir un léger picotement à chaque impulsion lumineuse; la plupart des gens tolèrent cette sensation sans difficulté et sans avoir recours à une anesthésie locale. En enlevant le gel, une grande partie des poils s'enlèvent également, et ceux qui restent sur la zone traitée tomberont au cours des deux semaines suivantes.

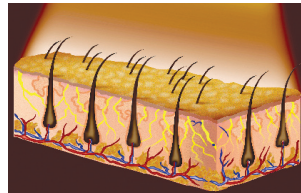
À quoi devez-vous vous attendre?

L'aspect de la zone traitée immédiatement après le traitement varie d'un patient à l'autre en fonction de l'étendue de la procédure et du type de peau. Vous pouvez constater une légère rougeur ou un enfllement localisé, ce qui représente, en fait, des résultats cliniques positifs indiquant que le follicule a réagi au traitement. Le traitement est généralement administré en séries, soit de quatre à six séances donnant d'excellents résultats à long terme. Les effets secondaires sont rares et s'ils se produisent, ils sont généralement mineurs. La plupart des gens retournent immédiatement à leurs activités normales.

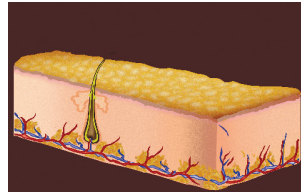
Lumière Intense Pulsée



Avant le traitement
Les paramètres
sont définis pour
assurer l'efficacité de
l'épilation et pour
protéger la peau.



Durant le traitement
Le pigment du bulbe
pileux absorbe la
lumière. Il en résulte
que la chaleur
endommage
chaque follicule.



Après le traitement
Les poils endommagés
sont éliminés,
donnant ainsi
d'excellents
résultats à long
terme.



Les impulsions lumineuses hautement contrôlées sont émises par la pièce à main IPL et elles sont sélectivement absorbées par les follicules pileux, détruisant ainsi toute possibilité de repousse.