

Réduction
permanente de la
pilosité pour tout
type de peau

**LIGHT
Sheer™**



125 Fleming Drive, Cambridge, ON N1T 2B8
Tel: 1.800.668.5236 ext. 3510 Fax: 1.866.320.7287



Distributed by

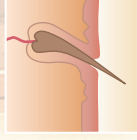
Photographies cliniques de la collection des Drs :
Nirmish Patel, Ahmedabad (Inde)
Valeria B. Campos, Christine C. Dierickx, R. Rox Anderson, Boston (Massachusetts)

Lumens et son logo et LightSheer et son logo sont des marques de commerce du Lumens Group of Companies
Copyright © 2003, The Lumens Group of Companies

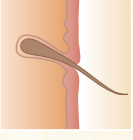
LG0701-F



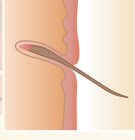
La diode laser LightSheermd :
le traitement le plus perfectionné au
monde pour l'élimination efficace de la
pilosité indésirée. Une bonne nouvelle
pour les hommes et les femmes qui
désirent se débarrasser des poils gênants.



La phase active de croissance du poil s'appelle anagénèse. Pendant cette phase, le poil contient une quantité abondante de mélanine. Les poils en anagénèse sont les plus affectés par le traitement.



La catagénèse est la phase de régression, pendant laquelle la partie inférieure du poil cesse de pousser mais le poil reste enraciné tandis que le follicule est réabsorbé.



La phase de repos est appelé télogénèse: pendant celle-ci, le poil tombe pour préparer la croissance d'un nouveau poil.

Il existe une **meilleure**

solution pour éliminer la
pilosité indésirée



Vous serez peut-être étonné d'apprendre que votre corps tout entier ou presque est couvert de poils. Puisque la plupart de ceux-ci sont très fins et clairs, ils sont généralement invisibles à l'œil nu.

Mais lorsque des poils plus sombres et moins fins apparaissent dans des régions où ils peuvent vous gêner – par exemple dans le visage, dans le cou, sur l'abdomen, les seins ou les jambes ou aux aisselles chez les femmes, ou sur les épaules, la poitrine et le dos chez les hommes, le moment est peut-être venu d'envisager de les éliminer grâce à la diode laser LightSheer.

Comment éliminer la
pilosité?



Dans le passé, plusieurs méthodes avaient cours pour éliminer les poils indésirés : épilation, rasage, emploi de cires ou de dépilatoires chimiques. Certaines de ces méthodes sont douloureuses, certaines sont salissantes et toutes sont temporaires.

Pour éliminer la pilosité à long terme, il est possible de recourir à l'électrolyse. Cette méthode bien connue est efficace mais prend beaucoup de temps. Elle est souvent douloureuse et ne peut être utilisée que pour des zones relativement limitées. Dans l'électrolyse, un courant électrique passe par une aiguille pour détruire la racine de chaque poil individuel. Éliminer les poils d'une région même assez restreinte, comme la lèvre supérieure, exige en général plusieurs mois et de nombreuses visites régulières.

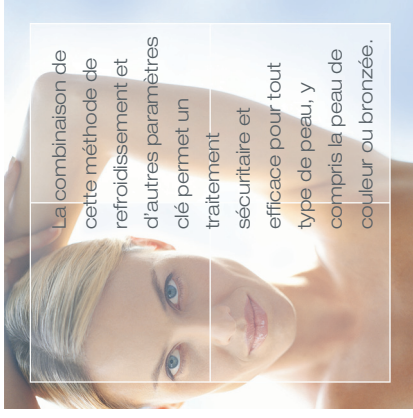
L'emploi du laser pour éliminer la pilosité indésirée représente une solution plus efficace. La diode laser LightSheer est un système ultramoderne spécialement conçu pour éliminer les poils indésirés plus rapidement, plus confortablement et plus fiablement que les autres méthodes.



Qu'est-ce que le

traitement au laser
LightSheer?

Un laser produit un faisceau de lumière très concentrée. La lumière émise par la diode laser LightSheer est bien absorbée par le pigment contenu dans les follicules des poils. Pendant le traitement, le laser émet une impulsion qui dure une fraction de seconde, suffisamment longue pour réchauffer le poil et réduire notablement les possibilités de croissance futures du follicule. Ce procédé permet également de traiter de nombreux follicules simultanément. La méthode LightSheer peut donc être utilisée pour traiter même des régions étendues du corps, rapidement et efficacement.



La combinaison de cette méthode de refroidissement et d'autres paramètres clé permet un traitement sécuritaire et efficace pour tout type de peau, y compris la peau de couleur ou bronzée.

Le refroidissement de la peau joue un rôle clé dans l'intervention. Un instrument spécial de refroidissement au contact permet à votre médecin de traiter même la peau la plus sensible. Cet instrument protège et refroidit la couche superficielle de la peau avant, pendant et après chaque impulsion du laser, tout en orientant l'énergie du laser vers la racine du poil.



Que pouvez-vous
attendre?

La durée d'un traitement au laser peut aller de quelques minutes jusqu'à une heure ou davantage, selon la superficie de la zone à traiter. Il faut savoir que les poils en phase de croissance active (appelée anagénèse) sont le plus affectés par le laser. Puisque tous les poils ne sont pas dans cette phase au même moment, il sera nécessaire d'intervenir plus d'une fois pour parvenir aux meilleurs résultats.

Le traitement au laser peut causer une certaine gêne. La plupart des patients tolèrent bien l'intervention, mais puisque certaines régions du corps sont plus sensibles que d'autres, il est possible de prévoir une anesthésie topique.

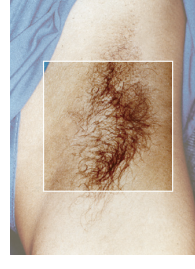
L'apparence de la zone traitée immédiatement après le traitement varie d'un patient à l'autre, suivant l'étendue de la procédure et le type de peau. Les effets secondaires sont généralement inexistantes ou tout au plus mineurs. En fait, la rougeur et l'enflure autour de chaque follicule sont des résultats cliniquement souhaitables qui indiquent que le follicule a réagi au traitement. La plupart des personnes reprennent leurs activités normales immédiatement après le traitement. Nous nous ferons un plaisir de vous en dire davantage sur le traitement, sur les effets secondaires possibles et sur les résultats que vous pouvez attendre, pendant votre consultation.



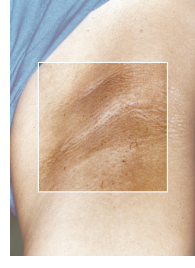
Avant



46 mois après le traitement



Avant



4 mois après le traitement